

## Opel Corsa F 1,2i GS, Navi,P-RK,I-Lux,PP, Sitzheiz.



Unser Angebotspreis:

**18.500,-€**

15.546,- € netto

19 % MwSt ausweisbar

### Schnellinformationen

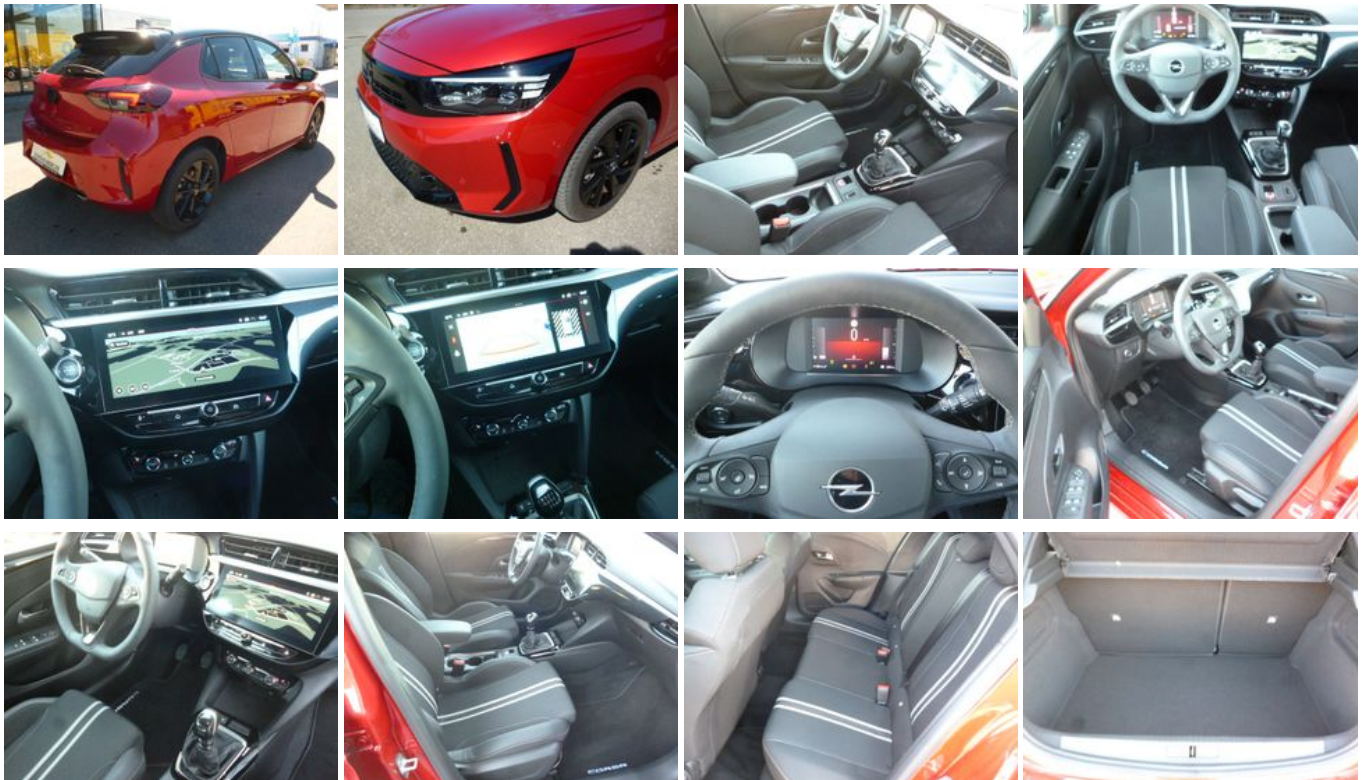
Fahrzeugart	Gebrauchtfahrzeug	Klasse	Corsa
Kategorie	Kleinwagen	Hubraum	1199 cm <sup>3</sup>
Erstzulassung	03/2024	Außenfarbe	Rot
Laufleistung	11200 km	Innenfarbe	
Leistung	74 kW (101 PS)	Innenausstattung	
Kraftstoffart	Benzin		
Getriebe	Schaltgetriebe		

Verkauf Neu- und  
Gebrauchtfahrzeuge  
Günter Schönenberger  
07738/9260-0  
guenter@opel-  
schoenenberger.de

### Umwelt und Normen

## Fahrzeugausstattung

Allwetterreifen	ABS
Apple CarPlay	Android Auto
Beheizbares Lenkrad	Armlehne
Blendfreies Fernlicht	Berganfahrassistent
Bordcomputer	Bluetooth
Elektr. Fensterheber	ESP
Elektr. Seitenspiegel anklappbar	Elektr. Seitenspiegel
Fernlichtassistent	Elektr. Wegfahrsperr
Garantie	Freisprecheinrichtung
Geschwindigkeitsbegrenzer	Gepäckraumabtrennung
Isofix	Innenspiegel autom. abblendend
Leichtmetallfelgen	Lederlenkrad
Lordosenstütze	Lichtsensor
Multifunktionslenkrad	Metallic
Navigationssystem	Nachtsicht-Assistent
Nebelscheinwerfer	Navigationsvorbereitung
Notbremsassistent	Nichtraucher-Fahrzeug
Regensensor	Notrufsystem
Scheckheftgepflegt	Reifendruckkontrolle
Sitzheizung	Servolenkung
Sprachsteuerung	Sportsitze
Start/Stop-Automatik	Spurhalteassistent
Touchscreen	Totwinkel-Assistent
USB	Traktionskontrolle
Winterpaket	Verkehrszeichenerkennung
	Zentralverriegelung



\* Ehemaliger Neupreis (Unverbindliche Preisempfehlung des Herstellers am Tag der Erstzulassung)

\*\* Die angegebenen Verbrauchs- und Emissionswerte wurden nach den gesetzlich vorgeschriebenen Messverfahren ermittelt. Am 1. Januar 2022 hat der WLTP-Prüfzyklus den NEFZ-Prüfzyklus vollständig ersetzt, sodass für nach diesem Datum neu typgenehmigte Fahrzeuge keine NEFZ-Werte vorliegen. Weitere Informationen zum offiziellen Kraftstoffverbrauch und den offiziellen spezifischen CO<sub>2</sub>-Emissionen neuer Personenkraftwagen können dem "Leitfaden über den Kraftstoffverbrauch, die CO<sub>2</sub>-Emission und den Stromverbrauch neuer Personenkraftwagen" entnommen werden, der an allen Verkaufsstellen, bei der Deutsche Automobil Treuhand GmbH (DAT), Hellmuth-Hirth-Straße 1, 73760 Ostfildern-Scharnhausen, und unter <https://www.dat.de/co2/> unentgeltlich erhältlich ist.

**Weitere Informationen zum Fahrzeug und Finanzierung finden Sie auf unserer Homepage**

