

Mitsubishi ASX 5-tg. Automatik-Getriebe Hybrid RK,PP,Sitzhe



Unser Angebotspreis:

24.980,-€

Differenzbesteuert gemäß §25a UStG

Schnellinformationen

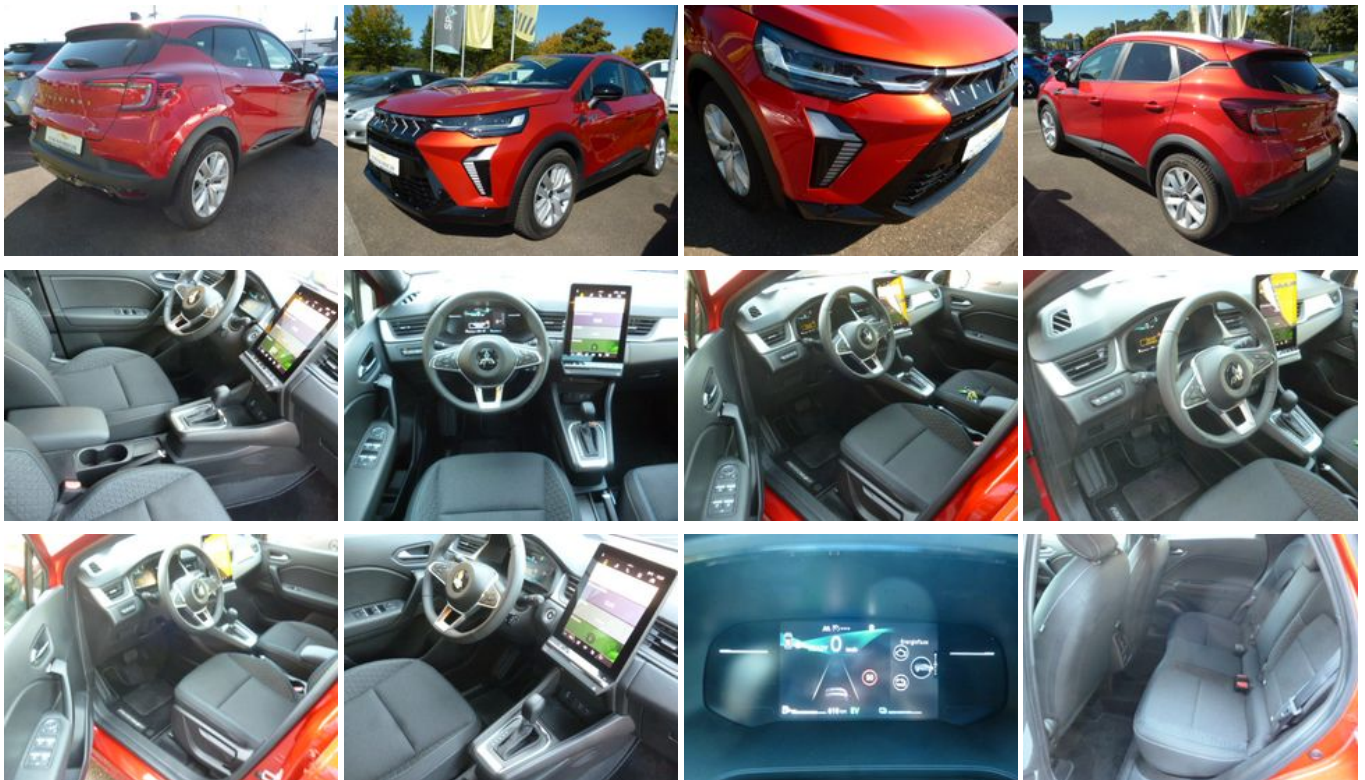
Fahrzeugart	Gebrauchtfahrzeug	Klasse	ASX
Kategorie	SUV/Geländewagen/Pic kup	Hubraum	1598 cm ³
Erstzulassung	09/2024	Außenfarbe	Rot
Laufleistung	2900 km	Innenfarbe	Grau
Leistung	69 kW (94 PS)	Innenausstattung	Stoff
Kraftstoffart	Hybrid (Benzin/Elektro)	Plug-in-Hybrid	Nein
Getriebe	Automatik		

Verkauf Neu- und
Gebrauchtfahrzeuge
Günter Schönenberger
07738/9260-0
guenter@opel-
schoenenberger.de

Umwelt und Normen

Fahrzeugausstattung

ABS	Abgedunkelte Scheiben
Android Auto	Apple CarPlay
Armlehne	Berganfahrassistent
Bluetooth	Bordcomputer
ESP	Elektr. Fensterheber
Elektr. Seitenspiegel	Elektr. Wegfahrsperr
Fernlichtassistent	Freisprecheinrichtung
Garantie	Geschwindigkeitsbegrenzer
Isofix	Klimaautomatik
Lederlenkrad	Leichtmetallfelgen
Lichtsens	Metallic
Multifunktionslenkrad	Nachtsicht-Assistent
Navigationsvorbereitung	Nebelscheinwerfer
Nichtraucher-Fahrzeug	Notrufsystem
Regensens	Reifendruckkontrolle
Scheckheftgepflegt	Schlüssellose Zentralverriegelung (Keyless)
Servolenkung	Sitzheizung
Sprachsteuerung	Spurhalteassistent
Start/Stop-Automatik	Totwinkel-Assistent
Touchscreen	Traktionskontrolle
USB	Verkehrszeichenerkennung
Winterpaket	Zentralverriegelung



* Ehemaliger Neupreis (Unverbindliche Preisempfehlung des Herstellers am Tag der Erstzulassung)

** Die angegebenen Verbrauchs- und Emissionswerte wurden nach den gesetzlich vorgeschriebenen Messverfahren ermittelt. Am 1. Januar 2022 hat der WLTP-Prüfzyklus den NEFZ-Prüfzyklus vollständig ersetzt, sodass für nach diesem Datum neu typgenehmigte Fahrzeuge keine NEFZ-Werte vorliegen. Weitere Informationen zum offiziellen Kraftstoffverbrauch und den offiziellen spezifischen CO₂-Emissionen neuer Personenkraftwagen können dem "Leitfaden über den Kraftstoffverbrauch, die CO₂-Emission und den Stromverbrauch neuer Personenkraftwagen" entnommen werden, der an allen Verkaufsstellen, bei der Deutsche Automobil Treuhand GmbH (DAT), Hellmuth-Hirth-Straße 1, 73760 Ostfildern-Scharnhausen, und unter <https://www.dat.de/co2/> unentgeltlich erhältlich ist.

Weitere Informationen zum Fahrzeug und Finanzierung finden Sie auf unserer Homepage

