

## Opel Grandland (X) 5-tg. 1,6 PI-Hybr. Autom., Navi,Le



Unser Angebotspreis:

**24.970,-€**

20.983,- € netto

19 % MwSt ausweisbar

### Schnellinformationen

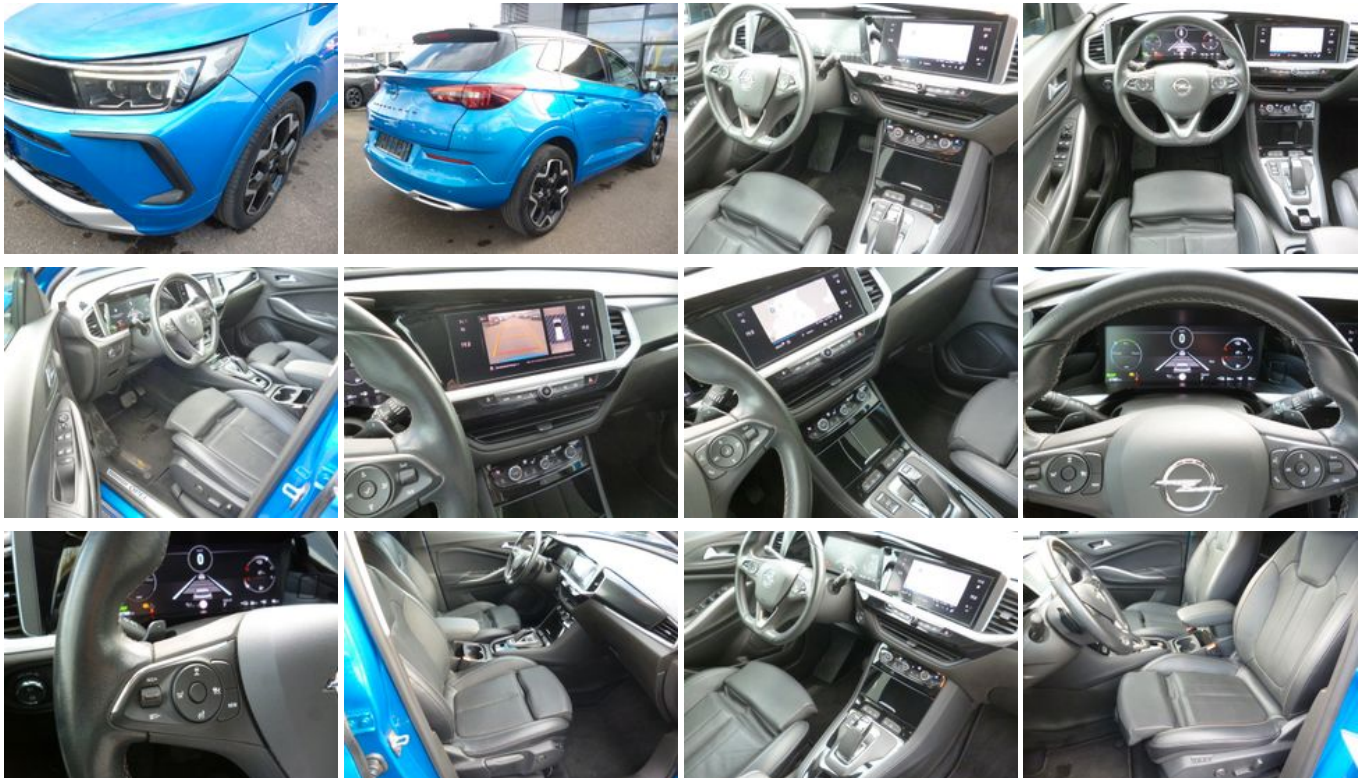
Fahrzeugart	Gebrauchtfahrzeug	Klasse	Grandland (X)
Kategorie	SUV/Geländewagen/Pic kup	Hubraum	1598 cm <sup>3</sup>
Erstzulassung	06/2022	Außenfarbe	Blau
Laufleistung	57300 km	Innenfarbe	Schwarz
Leistung	147 kW (200 PS)	Innenausstattung	Vollleder
Kraftstoffart	Hybrid (Benzin/Elektro)	Plug-in-Hybrid	Nein
Getriebe	Automatik		

Verkauf Neu- und  
Gebrauchtfahrzeuge  
Günter Schönenberger  
07738/9260-0  
guenter@opel-  
schoenenberger.de

### Umwelt und Normen

## Fahrzeugausstattung

ABS	Android Auto
Apple CarPlay	Armlehne
Beheizbares Lenkrad	Bluetooth
Bordcomputer	ESP
Elektr. Fensterheber	Elektr. Heckklappe
Elektr. Seitenspiegel	Elektr. Seitenspiegel anklappbar
Elektr. Sitzeinstellung mit Memory-Funktion	Elektr. Wegfahrsperrung
Fernlichtassistent	Freisprecheinrichtung
Garantie	Geschwindigkeitsbegrenzer
Innenspiegel autom. abblendend	Isofix
Klimaautomatik	Lederlenkrad
Leichtmetallfelgen	Lichtsensor
Metallic	Multifunktionslenkrad
Navigationssystem	Navigationsvorbereitung
Nebelscheinwerfer	Regensensor
Schlüssellose Zentralverriegelung (Keyless)	Servolenkung
Sitzbelüftung	Sitzheizung
Sommerreifen	Sportsitze
Spurhalteassistent	Start/Stop-Automatik
Totwinkel-Assistent	Touchscreen
Traktionskontrolle	USB
Verkehrszeichenerkennung	Volldigitales Kombiinstrument
Winterpaket	Zentralverriegelung



\* Ehemaliger Neupreis (Unverbindliche Preisempfehlung des Herstellers am Tag der Erstzulassung)

\*\* Die angegebenen Verbrauchs- und Emissionswerte wurden nach den gesetzlich vorgeschriebenen Messverfahren ermittelt. Am 1. Januar 2022 hat der WLTP-Prüfzyklus den NEFZ-Prüfzyklus vollständig ersetzt, sodass für nach diesem Datum neu typgenehmigte Fahrzeuge keine NEFZ-Werte vorliegen. Weitere Informationen zum offiziellen Kraftstoffverbrauch und den offiziellen spezifischen CO<sub>2</sub>-Emissionen neuer Personenkraftwagen können dem "Leitfaden über den Kraftstoffverbrauch, die CO<sub>2</sub>-Emission und den Stromverbrauch neuer Personenkraftwagen" entnommen werden, der an allen Verkaufsstellen, bei der Deutsche Automobil Treuhand GmbH (DAT), Hellmuth-Hirth-Straße 1, 73760 Ostfildern-Scharnhausen, und unter <https://www.dat.de/co2/> unentgeltlich erhältlich ist.

**Weitere Informationen zum Fahrzeug und Finanzierung finden Sie auf unserer Homepage**

